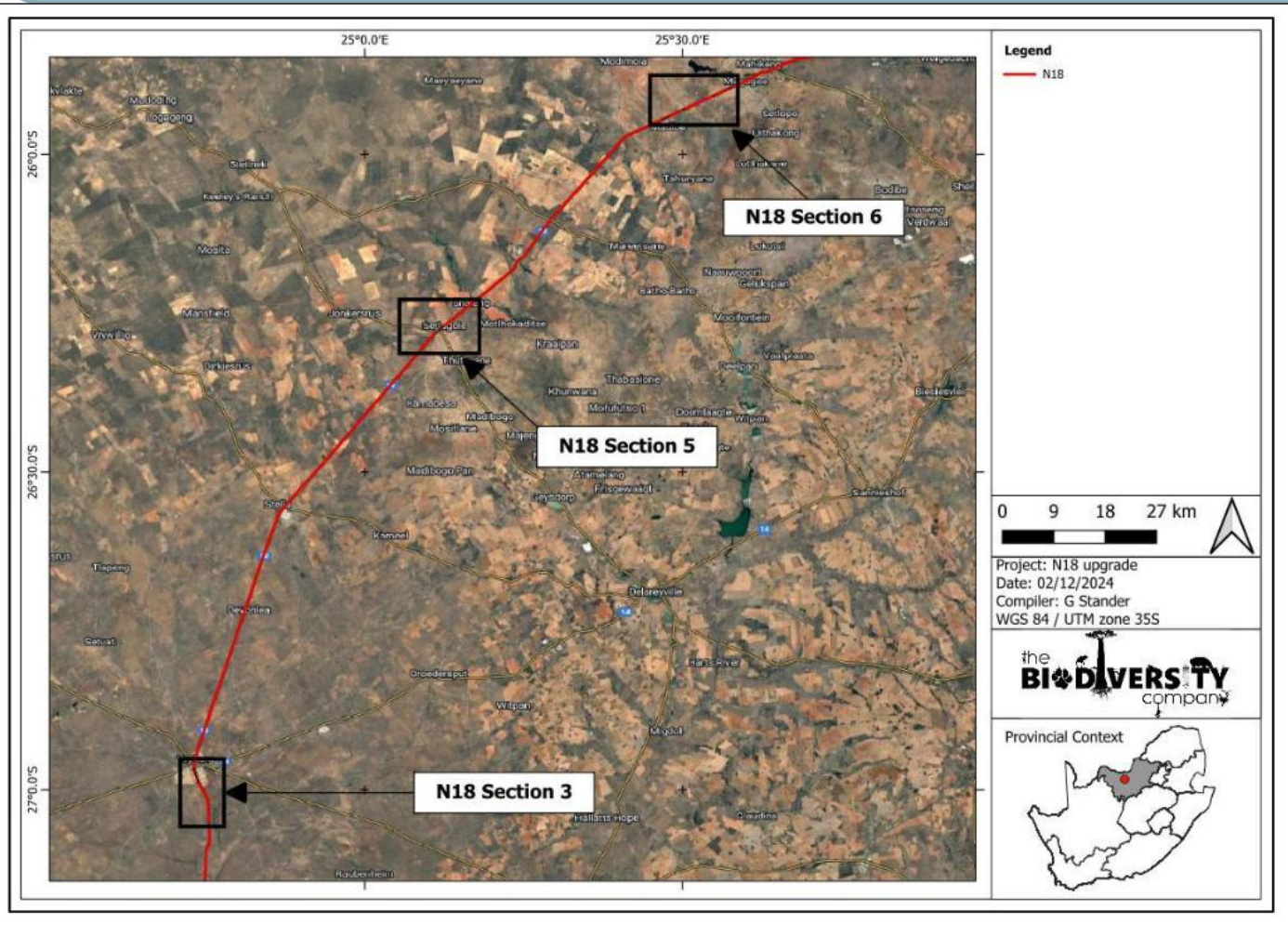


Kitsiso ya Kopo ya Tetelelo ya Tikologo le Dithulaganyo tsa Tetla ya Tiriso ya Metsi ya Tlamelo e e Tshitshintsweng ya ditlamelo tsa dipalangwa tse di sa tsamayeng ka dikoloi le tsa botlhe le ditokafatso tsa marakanelo a ditsela mo Tseleng ya Bosetšhaba ya N18 - Karolo 3 go tswa go km30.0 go ya go km48.6, N18 - Karolo 5 go tswa go km318 le -60. km25.0 go ya go km 38.20, mo Porofenseng ya Bokone-Bophirima



Ditshwaelo tsa setshaba di a rotloediwa

Bannaleseabe botlhe ba ba eletsang go nna karolo ya thulaganyo eno, go tlamela ka ditshwaelo ka ga terafote ya Thulaganyo ya BAR le WUA, le go nna ba na le kitso mo thulaganyong yotlhe ba rotloediwa go ikwadisa jaaka Lekoko le le Nang le Kgatlhego le le le Amegang (I&AP) ka go romela dintlha tsa gago tsa kgolagano le kgatlhego mo porojekeng kwa tafoleng ya dintlha tsa Thulaganyo ya Botsayakarolo jwa Setšhaba (PPP) tse di tlametsweng kwa lefelong la kgolagano. Go ka ikgolaganngwa le tafole ya PPP ka tsela e e latelang: Zitholele Consulting (Pty) Ltd, Ms. Natasha Lalie, P.O. Box 6002, Halfway House, 1685, Tel: 011 207 2060, Fax: 086 674 6121, E-mail: sanraln18@zitholele.co.za

Kitsiso e neetswe fano gore Setheo sa Ditsela sa Bosetšhaba sa Aforika Borwa se se Lekanyeditsweng (SANRAL) (Moikopedi) o dirile kopo ya Tumelelo ya Tikologo (EA) ya porojeke e e fa godimo. EA e tlokega ka tsela ya Thulaganyo ya Tlhatlhubo ya Motheo (BA), go tswa go Bothati jo bo nang le Bokgoni, ke gore, Lefapha la Dikgwa, Botshwaraditlhapi le Tikologo (DFFE) go ya ka Melawana ya Tshekatsheko ya Diphelelo tsa Tikologo (EIA), 2014 (jaaka e tlhabetse), melawana ya Bosetšhaba ya Taolo ya Tikologo, 1998 (Molao wa bo 107 wa 1998) (NEMA). Zitholele Consulting (Pty) Ltd e tlhomilwe jaaka Modiri yo o ikemetseng wa Tlhatlhubo ya Tikologo (EAP) go dira thulaganyo ya BA.

Mofuta wa Tiro e e Tshitshintsweng

SANRAL e tshitshinya tlamelo ya ditlamelo tse di sa diriseng dikoloi le tsa dipalangwa tsa botlhe le ditokafatso tsa marakanelo a ditsela mo Tseleng ya Bosetšhaba ya N18 - Karolo 3 go tswa go km30.0 go ya go km48.6, N18 - Karolo 5 go tswa go km38.0 go ya go km42.0 le N18 - Karolo 6 go tswa go km25.0 go ya go km42.0 le N18 - Karolo 6 go tswa go km25.0 go ya go km3. taolo le pabalesego ya batsamaya ka dinao le bakgweetsi. Dikampa tsa lefelo di tshitshingwa gaufi le tlhabetse ya tsela, e e tla dirisiwang ke setlhopho sa kago go tlhoma diofisi tsa lefelo, lefelo la go baya, la polokelo ya nakwana ya didirisiwa le didirisiwa tsa kago, go amogela, go boloka, le go kopanya didirisiwa tsa kago le go paka le go fitlhelela didirisiwa tsa kago le dikoloi.

Ditlokego tsa peomolao

Go ya ka Kitsiso ya Lenaane la 1 (GNR No. 983) ya melawana ya EIA, 2014 (jaaka e baakantswe) tlhabetse ya tsela e e tshitshintsweng e tla tlhotlheletsa ditiro tse di kwadilweng mo lenaaneng la 27 le 56, le ditiro tse di kwadilweng mo lenaaneng la 12 le 18 tsa Kitsiso ya Lenaane la 3 (GNR No. 985) e e laotsweng mo lefelong le le tshitshintsweng la50. metsi a a metsi. Metsi a tla ntshiwa mo Letamong la Setumo ka nako ya legato la kago. Ka jalo, go tla tlhokega Tumelelo ya Tiriso ya Metsi (WUA) go ya ka Karolo 21 (a), (c) le (i) ya Molao wa Bosetšhaba wa Metsi, 1998 (Molao No. 36 wa 1998).

Ka jalo go tla dirwa thulaganyo ya Tshekatsheko ya Motheo le Tetla ya Tiriso ya Metsi go dumelela ditiro tse di tshitshintsweng tse di amanang le tlhabetse e e tshitshintsweng.

Sekwalwa sa Pegelo ya Motheo ya Tlhatlhubo ya go Sekasekwa ke Setšhaba

Pegelo e e Sekwalwa ya Tlhatlhubo ya Motheo (BAR) e neelana ka dintlha tse dintsi tsa porojeke mme e teng go ka sekasekwa ke setšhaba le go tshwaela go tloga ka la bo 9 Motsheganong 2025 go fitlha ka la bo 9 Seetebosigo 2025 kwa Laeaboraring ya Setšhaba ya Vryburg, 76 Stella St, Vryburg, 8600, Laeaborari ya Setlagole, 1 Madirey27le, theLabogo7d3. Laeaborari, Mmila wa Robinson, Golf View, Mahikeng, 2745, le mo webosaeteng ya Zitholele Consulting: www.zitholele.co.za/tikologo/ka fa tlase ga setlhogo se se reng “SANRAL N18 Road Upgrade”.